



**Общество с ограниченной ответственностью
«НК-проект инжиниринг»**

Область, республика, край	Воронежская
Район	
Город (др. поселение)	Воронеж
Район города	Ленинский
улица	Свободы, 73, оф.331
телефон	т. (473) 2- 777-195, 2-777-196

Приложение к Тому I

**«Положение о территориальном планировании»
генерального плана
Елань-Коленовского городского поселения Новохоперского
муниципального района Воронежской области**

Сведения о границах населенного пункта поселка Согласие

(текстовое описание местоположения границ населенного пункта, перечень координат
характерных точек границ населенного пункта, графическое описание местоположения границ
населенного пункта)

ГРАФИЧЕСКОЕ И ТЕКСТОВОЕ ОПИСАНИЕ МЕСТОПОЛОЖЕНИЯ ГРАНИЦ

Граница населенного пункта поселка Согласие Елань-Коленовского сельского поселения
Новохоперского муниципального района Воронежской области

ОПИСАНИЕ МЕСТОПОЛОЖЕНИЯ ГРАНИЦ

Граница населенного пункта поселка Согласие Елань-Коленовского сельского поселения Новохоперского
муниципального района Воронежской области
(наименование объекта, местоположение границ которого описано (далее - объект))

Раздел 1

Сведения об объекте

Сведения об объекте		
№ п/п	Характеристики объекта	Описание характеристик
1	2	3
1	Местоположение объекта	397431, Воронежская обл, Новохоперский р-н, Елань-Коленовское с/п, Согласие п
2	Площадь объекта +/- величина погрешности определения площади (Р+/- Дельта Р)	38072 кв.м ± 47 кв.м
3	Иные характеристики объекта	—

Раздел 2

Сведения о местоположении границ объекта					
1. Система координат <u>МСК-36, зона 2</u>					
2. Сведения о характерных точках границ объекта					
Обозначение характерных точек границ	Координаты, м		Метод определения координат характерной точки	Средняя квадратическая погрешность положения характерной точки (M _t), м	Описание обозначения точки на местности (при наличии)
	X	Y			
1	2	3	4	5	6
1	456828.90	2225226.10	Аналитический метод	0.10	—
2	456828.40	2225274.60	Аналитический метод	0.10	—
3	456813.90	2225287.69	Аналитический метод	0.10	—
4	456772.20	2225289.79	Аналитический метод	0.10	—
5	456748.20	2225291.20	Аналитический метод	0.10	—
6	456719.70	2225289.79	Аналитический метод	0.10	—
7	456684.40	2225280.49	Аналитический метод	0.10	—
8	456640.50	2225289.00	Аналитический метод	0.10	—
9	456578.70	2225300.70	Аналитический метод	0.10	—
10	456571.60	2225294.59	Аналитический метод	0.10	—
11	456569.10	2225283.30	Аналитический метод	0.10	—
12	456552.80	2225285.10	Аналитический метод	0.10	—
13	456521.90	2225287.99	Аналитический метод	0.10	—
14	456496.10	2225287.50	Аналитический метод	0.10	—
15	456485.70	2225283.60	Аналитический метод	0.10	—
16	456464.70	2225274.49	Аналитический метод	0.10	—
17	456458.30	2225221.09	Аналитический метод	0.10	—
18	456455.10	2225187.90	Аналитический метод	0.10	—
19	456477.20	2225185.00	Аналитический метод	0.10	—
20	456493.80	2225181.19	Аналитический метод	0.10	—
21	456514.10	2225177.50	Аналитический метод	0.10	—
22	456594.70	2225163.00	Аналитический метод	0.10	—
23	456615.00	2225160.00	Аналитический метод	0.10	—
24	456638.00	2225156.29	Аналитический метод	0.10	—
25	456666.80	2225148.49	Аналитический метод	0.10	—
26	456699.20	2225158.00	Аналитический метод	0.10	—
27	456714.30	2225162.89	Аналитический метод	0.10	—
28	456715.30	2225172.79	Аналитический метод	0.10	—
29	456708.80	2225178.79	Аналитический метод	0.10	—
30	456717.60	2225183.70	Аналитический метод	0.10	—
31	456718.60	2225200.00	Аналитический метод	0.10	—
32	456726.00	2225205.40	Аналитический метод	0.10	—
33	456726.40	2225239.99	Аналитический метод	0.10	—
34	456743.00	2225239.20	Аналитический метод	0.10	—
35	456746.30	2225225.89	Аналитический метод	0.10	—
36	456789.70	2225225.89	Аналитический метод	0.10	—
1	456828.90	2225226.10	Аналитический метод	0.10	—
—	—	—	—	—	—
37	456673.43	2225281.87	Аналитический метод	0.10	—
38	456673.44	2225282.09	Аналитический метод	0.10	—
39	456668.80	2225282.37	Аналитический метод	0.10	—
40	456668.79	2225282.16	Аналитический метод	0.10	—
37	456673.43	2225281.87	Аналитический метод	0.10	—
—	—	—	—	—	—
41	456633.77	2225284.83	Аналитический метод	0.10	—
42	456633.78	2225285.11	Аналитический метод	0.10	—
43	456633.57	2225285.12	Аналитический метод	0.10	—
44	456633.56	2225284.84	Аналитический метод	0.10	—
41	456633.77	2225284.83	Аналитический метод	0.10	—
—	—	—	—	—	—

45	456593.29	2225288.13	Аналитический метод	—	—
46	456593.30	2225288.41	—	—	—
47	456593.09	2225288.42	—	—	—
48	456593.08	2225288.14	—	—	—
45	456593.29	2225288.13	—	—	—
3. Сведения о характерных точках части (частей) границы объекта					
Обозначение характерных точек части границы	Координаты, м		Метод определения координат характерной точки	Средняя квадратическая погрешность положения характерной точки (M _t), м	Описание обозначения точки на местности (при наличии)
	X	Y			
1	2	3	4	5	6
—	—	—	—	—	—

Текстовое описание местоположения границ объекта		
Прохождение границы		Описание прохождения границы
от точки	до точки	
1	2	3
1	2	проходит по древесно-кустарниковой растительности, по травянистой растительности в восточном направлении до точки 2.
2	3	проходит по травянистой растительности в ЮВ направлении
3	4	проходит по травянистой растительности в ЮВ направлении
4	5	проходит по травянистой растительности в ЮВ направлении
5	6	проходит по травянистой растительности в ЮЗ направлении
6	7	проходит по травянистой растительности, пересекает грунтовую дорогу в ЮЗ направлении
7	8	проходит по травянистой растительности, по восточной стороне приусадебных земельных участков по ул. Согласие в ЮВ направлении
8	9	проходит по травянистой растительности в ЮВ направлении
9	10	проходит по травянистой растительности в ЮЗ направлении
10	11	проходит по травянистой растительности в ЮЗ направлении
11	12	проходит по травянистой растительности в ЮВ направлении
12	13	проходит по травянистой растительности, по древесно-кустарниковой растительности в ЮВ направлении
13	14	проходит по травянистой растительности, по древесно-кустарниковой растительности в ЮЗ направлении
14	15	проходит по древесно-кустарниковой растительности в ЮЗ направлении
15	16	проходит по древесно-кустарниковой растительности в ЮЗ направлении
16	17	проходит по древесно-кустарниковой растительности в ЮЗ направлении
17	18	проходит по древесно-кустарниковой растительности в ЮЗ направлении
18	19	проходит по восточной стороне древесно-кустарниковой растительности в СЗ направлении
19	20	проходит по восточной стороне древесно-кустарниковой растительности в СЗ направлении
20	21	проходит по восточной стороне древесно-кустарниковой растительности в СЗ направлении
21	22	проходит по травянистой, восточной стороне древесно-кустарниковой растительности в СЗ направлении
22	23	проходит по восточной стороне древесно-кустарниковой растительности в СЗ направлении
23	24	проходит по восточной стороне древесно-кустарниковой растительности в СЗ направлении
24	25	проходит по восточной стороне древесно-кустарниковой растительности в СЗ направлении
25	26	пересекает грунтовую дорогу в СВ направлении
26	27	проходит по восточной стороне древесно-кустарниковой растительности в СВ направлении
27	28	проходит по восточной стороне древесно-кустарниковой растительности в СВ направлении
28	29	проходит по восточной стороне древесно-кустарниковой растительности в ЮВ направлении
29	30	проходит по восточной стороне древесно-кустарниковой растительности в СВ направлении
30	31	проходит по восточной стороне древесно-кустарниковой растительности в СВ направлении
31	32	проходит по восточной стороне древесно-кустарниковой растительности в СВ направлении
32	33	проходит по травянистой растительности в восточном направлении
33	34	проходит по древесно-кустарниковой растительности в северном направлении
34	35	проходит по древесно-кустарниковой растительности в СЗ направлении
35	36	проходит по восточной стороне древесно-кустарниковой растительности в северном направлении
36	1	проходит по восточной стороне древесно-кустарниковой растительности в северном направлении
—	—	—
37	38	проходит по границе земельного участка, используемого для эксплуатации ВЛ-10 кВ в СВ направлении
38	39	проходит по границе земельного участка, используемого для эксплуатации ВЛ-10 кВ в ЮВ направлении
39	40	проходит по границе земельного участка, используемого для эксплуатации ВЛ-10 кВ в ЮЗ направлении
40	37	проходит по границе земельного участка, используемого для эксплуатации ВЛ-10 кВ в СЗ направлении
—	—	—
41	42	проходит по границе земельного участка, используемого для эксплуатации ВЛ-10 кВ в СВ направлении

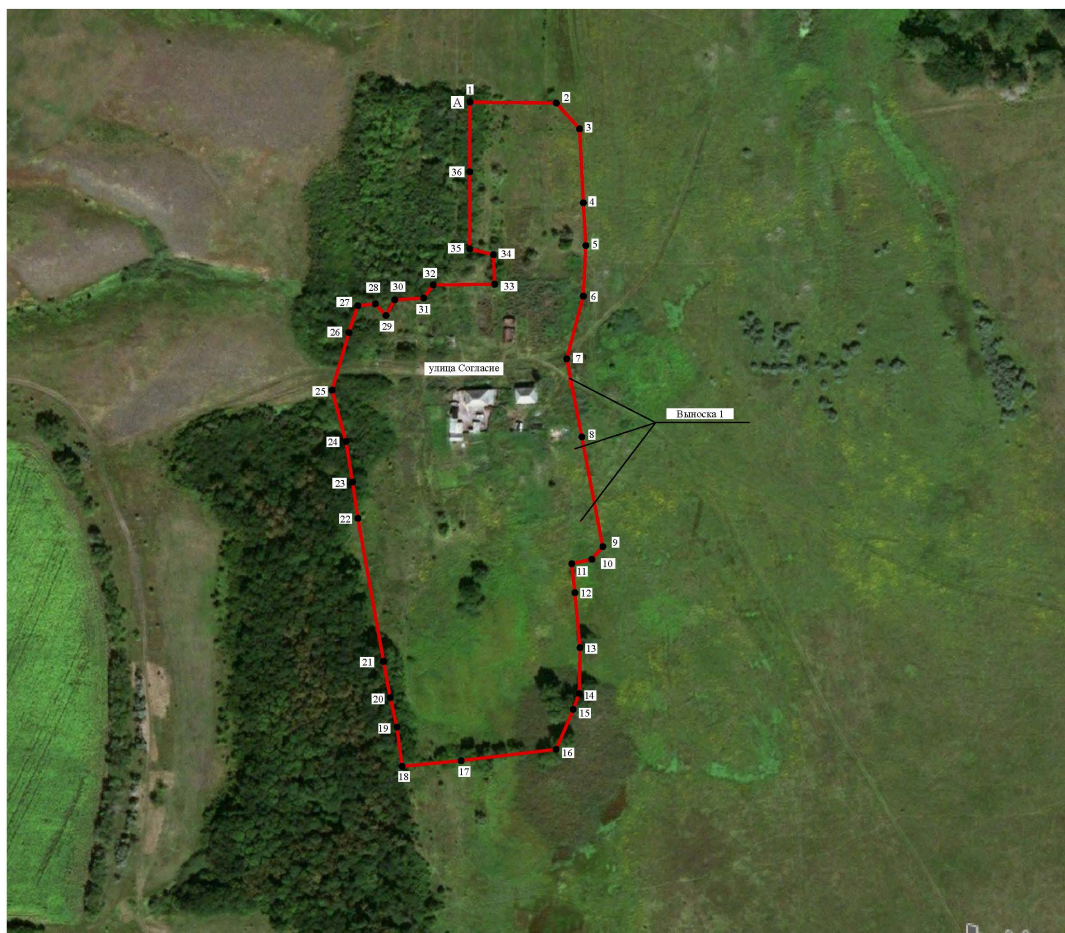
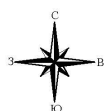
42	43	проходит по границе земельного участка, используемого для эксплуатации ВЛ-10 кВ в ЮВ направлении
43	44	проходит по границе земельного участка, используемого для эксплуатации ВЛ-10 кВ в ЮЗ направлении
44	41	проходит по границе земельного участка, используемого для эксплуатации ВЛ-10 кВ в СЗ направлении
—	—	—
45	46	проходит по границе земельного участка, используемого для эксплуатации ВЛ-10 кВ в СВ направлении
46	47	проходит по границе земельного участка, используемого для эксплуатации ВЛ-10 кВ в ЮВ направлении
47	48	проходит по границе земельного участка, используемого для эксплуатации ВЛ-10 кВ в ЮЗ направлении
48	45	проходит по границе земельного участка, используемого для эксплуатации ВЛ-10 кВ в СЗ направлении

ОПИСАНИЕ МЕСТОПОЛОЖЕНИЯ ГРАНИЦ

Графическое описание местоположения границ населенного пункта
п. Согласие Елань-Коленовского городского поселения
Новохоперского муниципального района Воронежской области
(наименование объекта)

Раздел 4

План границ объекта

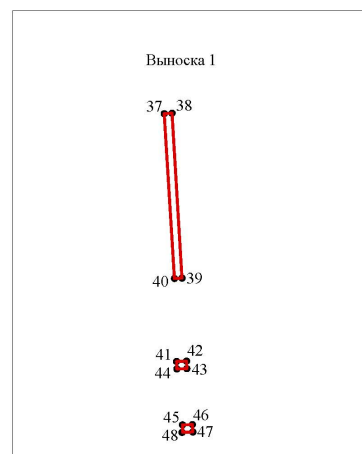


Масштаб 1:2000

Условные обозначения:

- граница поселка Согласие
- 1 - характерная точка границы поселка Согласие

Список смежных объектов	
Части границы населенного пункта	Наименование смежных объектов
А-А	Территория Елань-Коленовского городского поселения Новохоперского муниципального района



Подпись:  Коржов Н.А.

Дата 21.11.2019г.

Место для оттиска печати (при наличии) лица, составившего описание местоположения границ объекта

Ген. директор ООО «НК-проект инжиниринг»

Н.А.Коржов

