

**СВЕДЕНИЯ О ГРАНИЦАХ НАСЕЛЕННЫХ ПУНКТОВ**

**РАБОЧИЙ ПОСЕЛОК ЕЛАНЬ-КОЛЕНОВСКИЙ**

(границы утверждены решением Совета народных депутатов Елань-Коленовского городского поселения от 25.03.2015 № 39/4)

**ПОСЕЛОК СОГЛАСИЕ**

(границы утверждены решением Совета народных депутатов Елань-Коленовского городского поселения от 11.12.2020 № 201)

**Изменения в Генеральный план Елань-Коленовского городского поселения  
Новохоперского муниципального района Воронежской области в части  
установления границ населенных пунктов**

Текстовое, графическое и координатное описание прохождения границ рабочего  
поселка Елань-Коленовский Елань-Коленовского городского поселения

Описание границ населенного пункта

**Часть 1**

- От точки 1 проходит вдоль грунтовой дороги местного значения в юго-восточном направлении до точки 2.
- От точки 2 проходит вдоль грунтовой дороги местного значения в юго-восточном направлении до точки 3.
- От точки 3 проходит по луговой растительности в юго-восточном направлении до МЗ 1.
- От МЗ 1 проходит по контуру древесно-кустарниковой растительности, не включая ее, в юго-восточном направлении до точки 4.
- От точки 4 проходит по луговой растительности в юго-восточном направлении до точки 5.
- От точки 5 проходит по луговой растительности в южном направлении до точки 6.
- От точки 6 проходит по луговой растительности в южном направлении до точки 7.
- От точки 7 проходит по луговой растительности в южном направлении до точки 8.
- От точки 8 проходит по луговой растительности в юго-западном направлении до точки 9.
- От точки 9 проходит по границе полосы отвода автодороги регионального значения М «Дон»-Бобров-Таловая-Новохопёрск в юго-западном направлении до точки 10.
- От точки 10 проходит по границе полосы отвода автодороги регионального значения М «Дон»-Бобров-Таловая-Новохопёрск в юго-западном направлении до точки 11.
- От точки 11 проходит по луговой растительности в юго-западном направлении до точки 12.
- От точки 12 проходит по луговой растительности в юго-западном направлении до точки 13.
- От точки 13 проходит по луговой растительности в юго-восточном направлении до точки 14.
- От точки 14 проходит по луговой растительности в юго-западном направлении до точки 15.
- От точки 15 проходит по луговой растительности в юго-западном направлении до точки 16.
- От точки 16 проходит по луговой растительности в юго-западном направлении до точки 17.
- От точки 17 проходит по контуру огорода ул. Прилужная в юго-западном направлении до точки 18.
- От точки 18 проходит по контуру огородов ул. Прилужная в юго-западном направлении до точки 19.
- От точки 19 проходит по луговой растительности в юго-западном направлении до точки 20.
- От точки 20 проходит по луговой растительности в юго-западном направлении до точки 21.
- От точки 21 проходит по луговой растительности в юго-западном направлении до точки 22.
- От точки 22 проходит по луговой растительности в юго-западном направлении до точки 23.
- От точки 23 проходит по луговой растительности в юго-западном направлении до точки 24.
- От точки 24 проходит по луговой растительности в западном направлении до МЗ 2.
- От МЗ 2 проходит по луговой растительности в северо-западном направлении до точки 25.
- От точки 25 проходит по контуру древесно-кустарниковой растительности в северо-западном направлении, включая его до точки 26.

От точки 26 проходит по контуру древесно-кустарниковой растительности в северо-восточном направлении, включая ее до точки 27.

От точки 27 проходит по луговой растительности, пересекая грунтовую дорогу местного значения, в северо-восточном направлении до точки 28.

От точки 28 проходит по контуру кустарниковой растительности в северо-восточном направлении, включая ее до точки 29.

От точки 29 проходит по луговой растительности, пересекая грунтовую дорогу местного значения, в западном направлении до точки 30.

От точки 30 проходит по луговой растительности, по контуру огорода ул. Нагорная, включая его, в северо-восточном направлении до точки 31.

От точки 31 проходит по контуру огородов ул. Нагорная, включая их, в северном направлении до точки 32.

От точки 32 проходит по луговой растительности в северо-западном направлении до точки 33.

От точки 33 проходит по луговой растительности в северном направлении до точки 34.

От точки 34 проходит по луговой растительности в северном направлении до точки 35.

От точки 35 проходит по контуру огородов ул. Нагорная, включая их, по луговой растительности в северном направлении до МЗ 3.

От МЗ 3 проходит по границе полосы отвода автодороги регионального значения М «Дон»-Бобров-Таловая-Новохопёрск в северном направлении до точки 36.

От точки 36 проходит по границе полосы отвода автодороги регионального значения М «Дон»-Бобров-Таловая-Новохопёрск в северо-восточном направлении до точки 37.

От точки 37 проходит по границе полосы отвода автодороги регионального значения М «Дон»-Бобров-Таловая-Новохопёрск в северо-восточном направлении до точки 38.

От точки 38 проходит по границе полосы отвода автодороги регионального значения М «Дон»-Бобров-Таловая-Новохопёрск в северо-восточном направлении до точки 39.

От точки 39 проходит по границе полосы отвода автодороги регионального значения М «Дон»-Бобров-Таловая-Новохопёрск в северо-восточном направлении до точки 40.

От точки 40 проходит по границе полосы отвода автодороги регионального значения М «Дон»-Бобров-Таловая-Новохопёрск в северо-восточном направлении до точки 41.

От точки 41 проходит по границе полосы отвода автодороги регионального значения М «Дон»-Бобров-Таловая-Новохопёрск в северном направлении до точки 42.

От точки 42 проходит по луговой растительности в северном направлении до точки 43.

От точки 43 проходит по грунтовой дороге местного значения в северо-восточном направлении до точки 44.

От точки 44 проходит по грунтовой дороге местного значения в северо-восточном направлении до точки 45.

От точки 45 проходит по грунтовой дороге местного значения в северо-восточном направлении до точки 46.

От точки 46 проходит по грунтовой дороге местного значения в северо-восточном направлении до точки 47.

От точки 47 проходит по грунтовой дороге местного значения в северо-восточном направлении до точки 48.

От точки 48 проходит по грунтовой дороге местного значения в северо-восточном направлении до точки 49.

От точки 49 проходит по грунтовой дороге местного значения в северо-восточном направлении до точки 50.

От точки 50 проходит по грунтовой дороге местного значения в северо-восточном направлении до точки 51.

От точки 51 проходит по грунтовой дороге местного значения в северном направлении до точки 52.

От точки 52 проходит по грунтовой дороге местного значения в северном направлении до точки 53.





От точки 111 проходит по контуру огородов ул. Чапаева в юго-восточном направлении до точки 112.

От точки 112 проходит по контуру огородов ул. Чапаева в юго-восточном направлении до точки 113.

От точки 113 проходит по контуру древесно-кустарниковой растительности, не включая ее, в юго-восточном направлении до точки 114.

От точки 114 проходит по контуру древесно-кустарниковой растительности, не включая ее, в юго-восточном направлении до точки 115.

От точки 115 проходит по контуру древесно-кустарниковой растительности, не включая ее, в юго-восточном направлении до точки 116.

От точки 116 пересекает древесно-кустарниковую растительность в юго-восточном направлении до точки 117.

От точки 117 проходит по контуру древесно-кустарниковой растительности, не включая ее, в восточном направлении до точки 118.

От точки 118 проходит по контуру древесно-кустарниковой растительности в северо-восточном направлении до точки 119.

От точки 119 проходит по контуру древесно-кустарниковой растительности в северо-восточном направлении до точки 120.

От точки 120 проходит по луговой растительности в юго-восточном направлении до точки 121.

От точки 121 проходит по луговой растительности в юго-восточном направлении до точки 122.

От точки 122 проходит по грунтовой дороге местного значения в северо-восточном направлении до точки 123.

От точки 123 проходит по грунтовой дороге местного значения в северо-восточном направлении до точки 124.

От точки 124 проходит по луговой растительности в северо-восточном направлении до МЗ 4.

От МЗ 4 проходит по луговой растительности в северо-восточном направлении до точки до точки 125.

От точки 125 проходит по луговой растительности в юго-восточном направлении до точки 126.

От точки 126 проходит по грунтовой дороге местного значения в южном направлении до точки 127.

От точки 127 проходит по грунтовой дороге местного значения в юго-западном направлении до точки 128.

От точки 128 проходит по грунтовой дороге местного значения в юго-западном направлении до точки 129.

От точки 129 проходит по грунтовой дороге местного значения в юго-западном направлении до точки 130.

От точки 130 проходит по грунтовой дороге местного значения в юго-западном направлении до точки 131.

От точки 131 проходит по грунтовой дороге местного значения в юго-западном направлении до точки 132.

От точки 132 проходит по контуру огорода ул. Заводская, включая его, в юго-западном направлении до точки 133.

От точки 133 проходит по контуру огорода ул. Заводская, включая его, в юго-западном направлении до точки 134.

От точки 134 проходит по луговой растительности в юго-западном направлении до точки 135.

От точки 135 проходит по южной стороне ул. Заводская в северо-западном направлении до точки 136.

От точки 136 проходит по южной стороне ул. Заводская в северо-западном направлении до точки 137.

От точки 137 пересекает пахотный массив и железную дорогу «Лиски-Поворино» в юго-западном направлении до точки 138.

От точки 138 пересекает железную дорогу «Лиски-Поворино» и древесно-кустарниковую растительность в юго-западном направлении до точки 139.

От точки 139 проходит по луговой растительности в северо-западном направлении до точки 140.

От точки 140 проходит по луговой растительности, по северной стороне погрузочно-разгрузочной площадки, исключая ее, в северо-западном направлении до точки 141.

От точки 141 проходит по контуру лесной полосы, включая ее, в северо-западном направлении до точки 142.

От точки 142 проходит по контуру лесной полосы, включая ее, в северо-западном направлении до точки 143.

От точки 143 проходит по контуру склада стройматериалов в северо-восточном направлении до точки 144.

От точки 144 проходит по контуру склада стройматериалов, по контуру лесной полосы, включая ее, в северо-западном направлении до точки 145.

От точки 145 проходит по контуру лесной полосы, включая ее, пересекает автодорогу местного значения в северо-западном направлении до точки 146.

От точки 146 проходит по луговой растительности в юго-западном направлении до точки 147.

От точки 147 проходит по луговой растительности, пересекает автодорогу местного значения в юго-западном направлении до точки 148.

От точки 148 проходит по южной стороне автодороги местного значения, не включая ее, в юго-восточном направлении до точки 149.

От точки 149 проходит по северной стороне производственного здания, включая его, в юго-восточном направлении до точки 150.

От точки 150 проходит по северной стороне производственного здания, включая его, в юго-восточном направлении до точки 151.

От точки 151 проходит по ограждению территории сахарного завода, включая его, в юго-восточном направлении до точки 152.

От точки 152 проходит по ограждению территории сахарного завода, включая его, в юго-восточном направлении до точки 153.

От точки 153 проходит по северной стороне производственного здания, включая его, в юго-восточном направлении до точки 154.

От точки 154 проходит по восточной стороне производственного здания, включая его, в юго-западном направлении до точки 155.

От точки 155 проходит по ограждению территории сахарного завода, включая его, в юго-восточном направлении до точки 156.

От точки 156 проходит по ограждению территории сахарного завода, включая его, в юго-восточном направлении до точки 157.

От точки 157 проходит по ограждению территории сахарного завода, включая его, в юго-восточном направлении до точки 158.

От точки 158 проходит по ограждению территории сахарного завода, включая его, в юго-восточном направлении до точки 159.

От точки 159 проходит по ограждению территории сахарного завода, включая его, в юго-восточном направлении до точки 160.

От точки 160 проходит по западной стороне промышленного сооружения, включая его, в северо-восточном направлении до точки 161.

От точки 161 проходит по северной стороне промышленного сооружения, включая его, в юго-восточном направлении до точки 162.

От точки 162 проходит по восточной стороне промышленного сооружения, включая его, в юго-западном направлении до точки 163.

От точки 163 проходит по северной стороне промышленного здания, включая его, в юго-восточном направлении до точки 164.

От точки 164 проходит по западной стороне промышленного сооружения, включая его, в северо-восточном направлении до точки 165.

От точки 165 проходит по северной стороне промышленного сооружения, включая его, в юго-восточном направлении до точки 166.





От точки 193 проходит по восточной стороне производственного здания, включая его, в юго-западном направлении до точки 194.

От точки 194 проходит по южной стороне производственного здания, включая его, в северо-западном направлении до точки 195.

От точки 195 проходит по западной стороне производственного здания, включая его, в северном направлении до точки 196.

От точки 196 проходит по ограждению территории сахарного завода, включая его, в северо-западном направлении до точки 197.

От точки 197 проходит по ограждению территории сахарного завода, включая его, в северном направлении до точки 198.

От точки 198 проходит по ограждению территории сахарного завода, включая его, в северо-восточном направлении до точки 199.

От точки 199 проходит по ограждению территории сахарного завода, включая его, в северо-западном направлении до точки 200.

От точки 200 проходит по ограждению территории сахарного завода, включая его, в юго-западном направлении до точки 201.

От точки 201 проходит по ограждению территории сахарного завода, включая его, в юго-западном направлении до точки 202.

От точки 202 проходит по ограждению территории сахарного завода, включая его, в северо-западном направлении до точки 203.

От точки 203 проходит по восточной стороне промышленного сооружения, включая его, в юго-западном направлении до точки 204.

От точки 204 проходит по южной стороне промышленного сооружения, включая его, по ограждению территории сахарного завода, включая его, в северо-западном направлении до точки 205.

От точки 205 проходит по луговой растительности в северо-западном направлении до точки 206.

От точки 206 пересекает автодорогу местного значения, проходит по контуру древесно-кустарниковой растительности, не включая ее, в юго-западном направлении до точки 207.

От точки 207 пересекает древесно-кустарниковую растительность в юго-восточном направлении до точки 208.

От точки 208 проходит по контуру древесно-кустарниковой растительности, включая ее, в юго-западном направлении до точки 209.

От точки 209 проходит по контуру древесно-кустарниковой растительности, включая ее, в юго-западном направлении до точки 210.

От точки 210 проходит по контуру древесно-кустарниковой растительности, включая ее, в юго-западном направлении до точки 211.

От точки 211 пересекает грунтовую дорогу местного значения в юго-западном направлении до точки 212.

От точки 212 проходит по северной стороне ул. Центральной в юго-восточном направлении до точки 213.

От точки 213 проходит по северной стороне ул. Центральной в юго-восточном направлении до точки 214.

От точки 214 проходит по северной стороне ул. Центральной в юго-восточном направлении до точки 215.

От точки 215 проходит по северной стороне ул. Центральной в южном направлении до точки 216.

От точки 216 проходит по северной стороне ул. Центральной в юго-восточном направлении до точки 217.

От точки 217 проходит по северной стороне ул. Центральной в юго-восточном направлении до точки 218.

От точки 218 проходит по северной стороне ул. Центральной в юго-восточном направлении до точки 219.

От точки 219 проходит по северной стороне ул. Центральной в северо-восточном направлении до точки 220.

От точки 220 проходит по северной стороне ул. Центральной в восточном направлении до точки 221.

От точки 221 проходит по северной стороне ул. Центральной в северном направлении до точки 222.

От точки 222 проходит по северной стороне ул. Центральной в северо-восточном направлении до точки 223.

От точки 223 проходит по северной стороне ул. Центральной в северо-восточном направлении до точки 224.

От точки 224 проходит по северной стороне ул. Центральной в северо-восточном направлении до точки 225.

От точки 225 проходит по северной стороне ул. Центральной в юго-восточном направлении до точки 226.

От точки 226 проходит по западной стороне полосы отвода автодороги регионального значения М «Дон»- Бобров - Таловая-Новохопёрск в юго-восточном направлении до точки 227.

От точки 227 проходит по западной стороне полосы отвода автодороги регионального значения М «Дон»- Бобров - Таловая-Новохопёрск в юго-восточном направлении до точки 228.

От точки 228 проходит по западной стороне полосы отвода автодороги регионального значения М «Дон»- Бобров - Таловая-Новохопёрск в юго-восточном направлении до точки 229.

От точки 229 проходит по западной стороне полосы отвода автодороги регионального значения М «Дон»- Бобров - Таловая-Новохопёрск в юго-восточном направлении до точки 230.

От точки 230 проходит по западной стороне полосы отвода автодороги регионального значения М «Дон»- Бобров - Таловая-Новохопёрск в юго-восточном направлении до точки 231.

От точки 231 проходит по западной стороне полосы отвода автодороги регионального значения М «Дон»- Бобров - Таловая-Новохопёрск в юго-восточном направлении до точки 232.

От точки 232 проходит по западной стороне полосы отвода автодороги регионального значения М «Дон»- Бобров- Таловая-Новохопёрск в юго-восточном направлении до точки 233.

От точки 233 проходит по стороне полосы отвода автодороги регионального значения М «Дон»- Бобров- Таловая-Новохопёрск в юго-западном направлении до точки 234.

От точки 234 проходит по южной стороне ул. Центральная в северо-западном направлении до точки 235.

От точки 235 проходит по южной стороне ул. Центральная в северо-западном направлении до точки 236.

От точки 236 проходит по луговой растительности в юго-западном направлении до точки 237.

От точки 237 проходит по луговой растительности в западном направлении до точки 238.

От точки 238 проходит по ограждению территории сахарного завода, включая ее, в юго-западном направлении до точки 239.

От точки 239 проходит по дренажному каналу для отвода весенних вод в юго-западном направлении до точки 240.

От точки 240 проходит по дренажному каналу для отвода весенних вод в юго-западном направлении до точки 241.

От точки 241 проходит по луговой растительности в восточном направлении до точки 242.

От точки 242 проходит по дренажному каналу для отвода весенних вод в восточном направлении до точки 243.

От точки 243 проходит по забору предприятия, включая его, в юго-восточном направлении до точки 244.

От точки 244 проходит по забору предприятия, включая его, в юго-восточном направлении до точки 245.

От точки 245 проходит по луговой растительности в юго-восточном направлении до МЗ 6.

От МЗ 6 проходит по контуру лесной полосы, включая ее, в юго-западном направлении до точки 246.

От точки 246 проходит по грунтовой дороге местного значения в юго-восточном направлении до точки 247.

От точки 247 проходит по грунтовой дороге местного значения в юго-восточном направлении до точки 248.

От точки 248 проходит по грунтовой дороге местного значения в юго-восточном направлении до точки 249.

От точки 249 проходит по грунтовой дороге местного значения в юго-восточном направлении до точки 250.

От точки 250 проходит по грунтовой дороге местного значения в южном направлении до точки 251.

От точки 251 проходит по грунтовой дороге местного значения в южном направлении до точки 252.

От точки 252 проходит по грунтовой дороге местного значения в южном направлении до точки 253.

От точки 253 проходит по грунтовой дороге местного значения в южном направлении до точки 254.

От точки 254 проходит по грунтовой дороге местного значения в юго-западном направлении до точки 255.

От точки 255 проходит по грунтовой дороге местного значения в юго-западном направлении до точки 256.

От точки 256 проходит по грунтовой дороге местного значения в юго-западном направлении до точки 257.

От точки 257 проходит по грунтовой дороге местного значения в юго-западном направлении до точки 258.

От точки 258 проходит по грунтовой дороге местного значения, по границе полосы отвода автодороги «М «Дон»-Бобров-Таловая-Новохопёрск»- пос. Студёный в юго-западном направлении до точки 259.

От точки 259 проходит по грунтовой дороге местного значения в юго-западном направлении до точки 260.

От точки 260 проходит по грунтовой дороге местного значения в юго-западном направлении до точки 261.

От точки 261 проходит по южной стороне ул. Первомайская в западном направлении до точки 262.

От точки 262 проходит по луговой растительности в южном направлении до точки 263.

От точки 263 проходит по луговой растительности в северо-западном направлении до точки 264.

От точки 264 проходит по луговой растительности в юго-западном направлении до точки 265.

От точки 265 проходит по луговой растительности в юго-западном направлении до точки 266.

От точки 266 проходит по контуру огорода в ул. Первомайская в северо-западном направлении до точки 267.

От точки 267 проходит по контуру огорода ул. Набережная в юго-западном направлении до точки 268.

От точки 268 проходит по южной стороне ул. Набережная в западном направлении до точки 269.

От точки 269 проходит по южной стороне ул. Набережная в западном направлении до точки 270.

От точки 270 проходит по южной стороне ул. Набережная в юго-западном направлении до точки 271.

От точки 271 проходит по южной стороне ул. Набережная в северо-западном направлении до точки 272.

От точки 272 проходит по луговой растительности в северо-западном направлении до МЗ 7.

От МЗ 7 проходит по луговой растительности в юго-западном направлении до точки 273.

От точки 273 проходит по луговой растительности в северном направлении до точки 274.

От точки 274 проходит по луговой растительности в северном направлении до точки 275.



От точки 307 проходит по луговой растительности в северо-восточном направлении до точки 308.

От точки 308 проходит по влаголюбивой растительности, по контурам огородов ул. Терешковой в СВ направлении до точки 309.

От точки 309 проходит по луговой растительности в северо-восточном направлении до точки 310.

От точки 310 проходит по луговой растительности в северо-восточном направлении до точки 311.

От точки 311 проходит по контуру огорода ул. Терешковой в северо-восточном направлении до точки 312.

От точки 312 пересекает грунтовую дорогу местного значения в северо-восточном направлении до точки 313.

От точки 313 проходит по луговой растительности в западном направлении до точки 314.

От точки 314 проходит по контуру огорода ул. Терешковой в северо-восточном направлении до точки 315.

От точки 315 проходит по контуру огорода ул. Терешковой в северо-восточном направлении до МЗ 8.

От МЗ 8 проходит по контуру огорода ул. Терешковой в восточном направлении до точки 316.

От точки 316 проходит по контуру огорода ул. Терешковой в северо-восточном направлении до точки 317.

От точки 317 проходит по прибрежной полосе р. Елань в северо-восточном направлении до точки 318.

От точки 318 проходит по прибрежной полосе р. Елань в северо-восточном направлении до точки 319.

От точки 319 проходит по прибрежной полосе р. Елань в северо-восточном направлении до точки 320.

От точки 320 проходит по прибрежной полосе р. Елань в северо-восточном направлении до точки 321.

От точки 321 проходит по прибрежной полосе р. Елань в северо-восточном направлении до точки 322.

От точки 322 проходит по прибрежной полосе р. Елань в северо-восточном направлении до точки 323.

От точки 323 проходит по прибрежной полосе р. Елань в северо-восточном направлении до точки 324.

От точки 324 проходит по прибрежной полосе р. Елань в северо-восточном направлении до точки 325.

От точки 325 проходит по прибрежной полосе р. Елань в северо-восточном направлении до точки 326.

От точки 326 проходит по прибрежной полосе р. Елань в северном направлении до точки 327.

От точки 327 проходит по прибрежной полосе р. Елань в северо-западном направлении до точки 328.

От точки 328 проходит по прибрежной полосе р. Елань в северо-западном направлении до точки 329.

От точки 329 проходит по прибрежной полосе р. Елань в северо-западном направлении до точки 330.

От точки 330 проходит по прибрежной полосе р. Елань в северо-западном направлении до точки 331.

От точки 331 проходит по прибрежной полосе р. Елань в северном направлении до точки 332.

От точки 332 проходит по прибрежной полосе р. Елань в северо-восточном направлении до точки 333.

От точки 333 проходит по прибрежной полосе р. Елань в северо-восточном направлении до точки 334.



От точки 364 проходит по южному контуру лесополосы, включая ее, в западном направлении до точки 365.

От точки 365 проходит по южному контуру лесополосы, включая ее, по луговой растительности в западном направлении до точки 366.

От точки 366 проходит по луговой растительности в северо-восточном направлении до точки 367.

От точки 367 проходит по луговой растительности в северо-восточном направлении до точки 368.

От точки 368 проходит по луговой растительности в северо-восточном направлении до точки 369.

От точки 369 проходит по луговой растительности в восточном направлении до МЗ 10.

От МЗ 10 проходит по луговой растительности в восточном направлении до точки 370.

От точки 370 проходит по луговой растительности в восточном направлении до точки 371.

От точки 371 проходит по грунтовой дороге местного значения в восточном направлении до точки 372.

От точки 372 проходит по грунтовой дороге местного значения в северо-восточном направлении до точки 361.

#### Часть 4

От точки 373 проходит по контуру древесно-кустарниковой растительности, пересекая автодорогу местного значения, в северо-восточном направлении до МЗ 11.

От МЗ 11 проходит по контуру кустарниковой растительности, включая ее, в северо-восточном направлении до точки 374.

От точки 374 следует в северо-восточном направлении до полосы отвода автодороги регионального значения М «Дон»- Бобров- Таловая-Новохопёрск до точки 375.

От точки 375 проходит по полосе отвода автодороги регионального значения М «Дон»- Бобров - Таловая-Новохопёрск в юго-восточном направлении до точки 376.

От точки 376 проходит по полосе отвода автодороги регионального значения М «Дон»- Бобров - Таловая-Новохопёрск в юго-восточном направлении до точки 377.

От точки 377 проходит по полосе отвода автодороги регионального значения М «Дон»- Бобров - Таловая-Новохопёрск в юго-восточном направлении до точки 378.

От точки 378 проходит по полосе отвода автодороги регионального значения М «Дон»- Бобров - Таловая-Новохопёрск в юго-восточном направлении до точки 379.

От точки 379 проходит по полосе отвода автодороги регионального значения М «Дон»- Бобров - Таловая-Новохопёрск в юго-восточном направлении до точки 380.

От точки 380 проходит по луговой растительности в южном направлении до точки 381.

От точки 381 проходит по луговой растительности в южном направлении до точки 382.

От точки 382 проходит по южной стороне ул. Цветочная в западном направлении до МЗ 12.

От МЗ 12 проходит по южной стороне ул. Цветочная с юго-западном направлением до точки 383.

От точки 383 проходит по южной стороне ул. Цветочная в западном направлении до точки 384.

От точки 384 проходит по восточной стороне производственного здания, не включая его, в северном направлении до точки 385.

От точки 385 проходит по северной стороне производственного здания, не включая его, в западном направлении до точки 386.

От точки 386 проходит по восточной стороне ул. Цветочная в южном направлении до точки 387.

От точки 387 проходит по контуру древесно-кустарниковой растительности, включая ее, в западном направлении до МЗ 13.

От МЗ 13 проходит по луговой растительности в северном направлении до точки 388.

От точки 388 проходит по луговой растительности в восточном направлении до точки 389.

От точки 389 проходит по контуру древесно-кустарниковой растительности в северо-восточном направлении до точки 373.

Перечень координат характерных точек.

Номера точек	Координаты	
	X	Y
1	459527.70	2225395.10
2	459512.30	2225445.60
3	459498.30	2225472.60
M3 1	459477.55	2225489.26
4	459447.60	2225572.40
5	459412.10	2225674.80
6	459234.10	2225655.40
7	459040.50	2225640.60
8	458957.10	2225632.90
9	458919.09	2225623.23
10	458908.48	2225620.58
11	458897.62	2225619.26
12	458862.28	2225616.28
13	458590.40	2225572.01
14	458588.35	2225581.96
15	458236.30	2225553.40
16	458178.80	2225543.40
17	458153.50	2225515.50
18	458133.50	2225508.50
19	458099.30	2225501.80
20	458074.40	2225486.10
21	458040.60	2225478.90
22	457959.00	2225455.80
23	457927.40	2225445.60
24	457920.99	2225395.66
M3 2	457925.41	2225339.52
25	457941.30	2225333.40
26	458023.70	2225325.10
27	458135.20	2225371.70
28	458198.80	2225400.50
29	458253.30	2225418.80
30	458261.22	2225284.13
31	458309.83	2225285.60
32	458350.20	2225283.80
33	458474.60	2225247.60
34	458529.30	2225247.80
35	458699.60	2225250.60
M3 3	458846.96	2225252.50
36	458859.00	2225252.60
37	458861.40	2225256.92
38	458878.88	2225287.56
39	458889.97	2225309.12
40	458902.12	2225340.12
41	458902.36	2225340.96
42	458912.09	2225341.64
43	458930.97	2225339.13
44	458933.73	2225340.76



45	458938.35	2225341.98
46	458945.53	2225343.73
47	458952.67	2225345.86
48	458959.48	2225347.98
49	458966.28	2225350.13
50	458973.20	2225352.18
51	458980.18	2225353.90
52	458987.37	2225354.87
53	458994.91	2225355.93
54	459002.51	2225356.57
55	459010.38	2225356.57
56	459017.83	2225356.78
57	459025.70	2225357.07
58	459033.28	2225356.28
59	459040.95	2225354.93
60	459048.45	2225353.96
61	459055.86	2225353.15
62	459063.43	2225352.19
63	459070.92	2225351.52
64	459077.49	2225350.34
65	459084.34	2225346.39
66	459090.92	2225341.85
67	459095.31	2225335.92
68	459097.38	2225328.26
69	459097.29	2225320.38
70	459096.73	2225312.14
71	459095.35	2225304.07
72	459093.26	2225296.64
73	459089.69	2225289.49
74	459084.90	2225283.08
75	459080.29	2225276.92
76	459083.40	2225260.70
77	459101.70	2225243.70
78	459112.10	2225247.60
79	459156.80	2225267.80
80	459203.20	2225284.80
81	459248.30	2225304.90
82	459302.50	2225327.10
83	459355.20	2225348.50
84	459379.90	2225357.10
85	459398.10	2225365.70
86	459420.60	2225375.20
87	459440.80	2225382.90
88	459467.60	2225393.70
89	459488.30	2225391.40
1	459527.70	2225395.10
90	459312.05	2227021.22
91	459329.87	2227054.34
92	459348.44	2227097.98
93	459360.56	2227146.24

94	459358.83	2227188.60
95	459351.85	2227241.19
96	459345.04	2227279.81
97	459353.33	2227319.29
98	459306.30	2227335.30
99	459292.80	2227339.13
100	459274.70	2227343.20
101	459235.40	2227367.60
102	459190.60	2227392.50
103	459165.20	2227405.20
104	459135.30	2227423.80
105	459107.80	2227438.50
106	459040.20	2227497.62
107	458990.90	2227537.81
108	458911.40	2227608.50
109	458883.70	2227647.60
110	458867.50	2227670.31
111	458825.70	2227719.00
112	458801.80	2227769.80
113	458773.70	2227822.20
114	458744.60	2227887.90
115	458731.70	2227933.90
116	458723.30	2227972.61
117	458720.61	2228024.80
118	458718.80	2228079.61
119	458724.00	2228107.80
120	458742.11	2228154.20
121	458731.40	2228172.10
122	458721.50	2228190.90
123	458745.60	2228242.00
124	458775.61	2228298.78
M3 4	458794.77	2228355.38
125	458905.81	2228491.08
126	458894.80	2228515.00
127	458798.60	2228509.20
128	458696.50	2228496.90
129	458588.50	2228485.70
130	458519.00	2228478.30
131	458450.50	2228470.50
132	458385.40	2228462.10
133	458369.86	2228458.01
134	458347.80	2228452.20
135	458344.82	2228440.08
136	458372.94	2228368.41
137	458399.13	2228303.03
138	458363.20	2228262.10
139	458296.04	2228183.91
140	458297.53	2228179.58
141	458404.55	2227867.81
142	458529.95	2227569.49
143	458576.02	2227485.50

144	458603.93	2227501.35
145	458725.73	2227216.62
146	458797.09	2227049.87
147	458784.27	2227045.63
148	458757.19	2227040.38
149	458736.17	2227088.22
150	458735.51	2227089.54
151	458716.57	2227130.27
152	458709.54	2227146.17
153	458705.25	2227154.83
154	458681.01	2227207.89
155	458680.65	2227207.68
156	458642.72	2227290.21
157	458612.62	2227355.95
158	458547.76	2227494.36
159	458443.65	2227719.00
160	458361.05	2227897.58
161	458362.38	2227898.28
162	458361.59	2227899.81
163	458360.25	2227899.12
164	458357.02	2227906.17
165	458358.44	2227906.86
166	458357.70	2227908.37
167	458356.28	2227907.68
168	458350.11	2227921.08
169	458351.67	2227921.83
170	458350.70	2227923.83
171	458349.12	2227923.13
172	458325.86	2227972.34
173	458323.30	2227971.30
174	458284.00	2227953.70
175	458269.10	2227946.70
176	458267.76	2227931.04
177	458246.86	2227931.72
178	458241.00	2227905.60
179	458222.20	2227821.20
180	458212.80	2227740.10
181	458204.70	2227719.50
182	458217.40	2227713.50
183	458207.20	2227690.10
184	458200.00	2227632.00
185	458196.89	2227582.13
186	458264.00	2227432.40
187	458294.30	2227367.00
188	458309.00	2227373.10
189	458314.00	2227363.30
190	458308.10	2227360.50
191	458323.10	2227322.10
192	458316.70	2227316.30
193	458326.10	2227298.50
194	458324.10	2227296.20

195	458328.30	2227286.30
196	458331.30	2227286.30
197	458338.90	2227271.60
198	458348.50	2227271.30
199	458353.30	2227273.50
200	458387.70	2227202.80
201	458382.60	2227200.00
202	458376.80	2227190.10
203	458395.60	2227149.30
204	458391.71	2227147.64
205	458404.85	2227119.86
206	458421.58	2227084.48
207	458375.63	2227062.61
208	458358.33	2227099.21
209	458321.58	2227082.90
210	458272.55	2227057.09
211	458208.88	2227029.21
212	458145.48	2227005.07
213	458143.56	2227009.94
214	458143.34	2227011.23
215	458143.20	2227012.22
216	458142.19	2227012.05
217	458141.60	2227015.24
218	458140.96	2227016.56
219	458139.04	2227021.45
220	458140.00	2227023.91
221	458139.47	2227026.79
222	458141.23	2227027.09
223	458141.53	2227027.83
224	458142.32	2227029.83
225	458147.43	2227043.14
226	458144.42	2227049.59
227	458138.36	2227052.77
228	458112.35	2227062.98
229	458110.17	2227067.70
230	458085.19	2227120.52
231	458077.46	2227137.38
232	458048.49	2227194.33
233	458025.49	2227239.45
234	458017.02	2227233.77
235	458020.57	2227226.90
236	458023.92	2227220.45
237	457930.26	2227163.40
238	457940.69	2227113.56
239	457872.70	2227095.55
240	457665.60	2227013.80
241	457601.80	2226991.00
242	457600.50	2227007.30
243	457594.75	2227110.65
244	457588.70	2227145.10
245	457574.90	2227216.45

M3 6	457556.64	2227272.14
246	457369.76	2227181.66
247	457321.20	2227248.40
248	457304.10	2227266.90
249	457297.00	2227302.30
250	457289.10	2227312.90
251	457227.80	2227321.70
252	457047.80	2227362.20
253	456937.70	2227388.00
254	456901.30	2227385.50
255	456860.90	2227356.80
256	456800.00	2227284.20
257	456678.70	2227128.30
258	456601.30	2227035.10
259	456565.10	2227010.30
260	456548.06	2226993.73
261	456533.78	2226970.20
262	456545.30	2226855.20
263	456480.40	2226835.50
264	456527.18	2226757.48
265	456521.41	2226738.48
266	456494.50	2226707.80
267	456509.80	2226690.10
268	456483.71	2226649.90
269	456477.29	2226605.80
270	456470.75	2226451.02
271	456448.53	2226368.98
272	456486.47	2226177.62
M3 7	456498.02	2226149.52
273	456497.33	2226144.85
274	456580.30	2226151.75
275	456611.58	2226154.49
276	456628.17	2226155.78
277	456665.41	2226159.08
278	456690.50	2226146.80
279	456747.00	2226154.50
280	456752.80	2226129.60
281	456810.20	2226113.20
282	456825.40	2226109.60
283	456855.83	2226105.32
284	456880.34	2226107.49
285	456888.77	2226107.56
286	456938.87	2226111.27
287	456939.09	2226104.36
288	456978.70	2226106.20
289	456985.30	2226107.60
290	457015.40	2226115.50
291	457019.50	2226111.50
292	457022.20	2226097.60
293	457060.50	2226092.90
294	457089.10	2226089.00

295	457111.20	2226080.00
296	457138.10	2226066.40
297	457165.80	2226057.50
298	457198.60	2226045.80
299	457231.90	2226035.90
300	457274.20	2226028.90
301	457316.40	2226022.00
302	457338.60	2226018.20
303	457354.10	2226007.40
304	457379.80	2225982.30
305	457398.79	2225957.87
306	457451.50	2225938.20
307	457505.60	2225925.80
308	457533.20	2225939.30
309	457593.40	2225957.30
310	457627.00	2225974.30
311	457660.05	2225995.92
312	457676.19	2226004.33
313	457685.70	2226009.40
314	457694.10	2225980.50
315	457745.10	2226003.90
M3 8	457763.27	2226008.98
316	457761.20	2226032.40
317	457781.60	2226045.50
318	457805.00	2226084.80
319	457814.40	2226111.10
320	457832.60	2226135.50
321	457857.90	2226157.20
322	457887.60	2226172.90
323	457921.30	2226180.20
324	457958.40	2226189.50
325	458003.90	2226206.21
326	458042.20	2226214.61
327	458083.10	2226212.01
328	458111.80	2226204.31
329	458162.10	2226186.81
330	458215.30	2226170.51
331	458258.86	2226162.71
332	458286.00	2226159.00
333	458319.00	2226164.00
334	458340.70	2226173.00
335	458365.10	2226198.40
336	458370.10	2226203.45
337	458495.89	2226340.46
338	458589.78	2226454.51
339	458729.32	2226574.24
340	458783.50	2226607.99
341	458840.19	2226620.14
342	458897.32	2226625.60
343	458945.36	2226614.62
344	458992.10	2226567.86

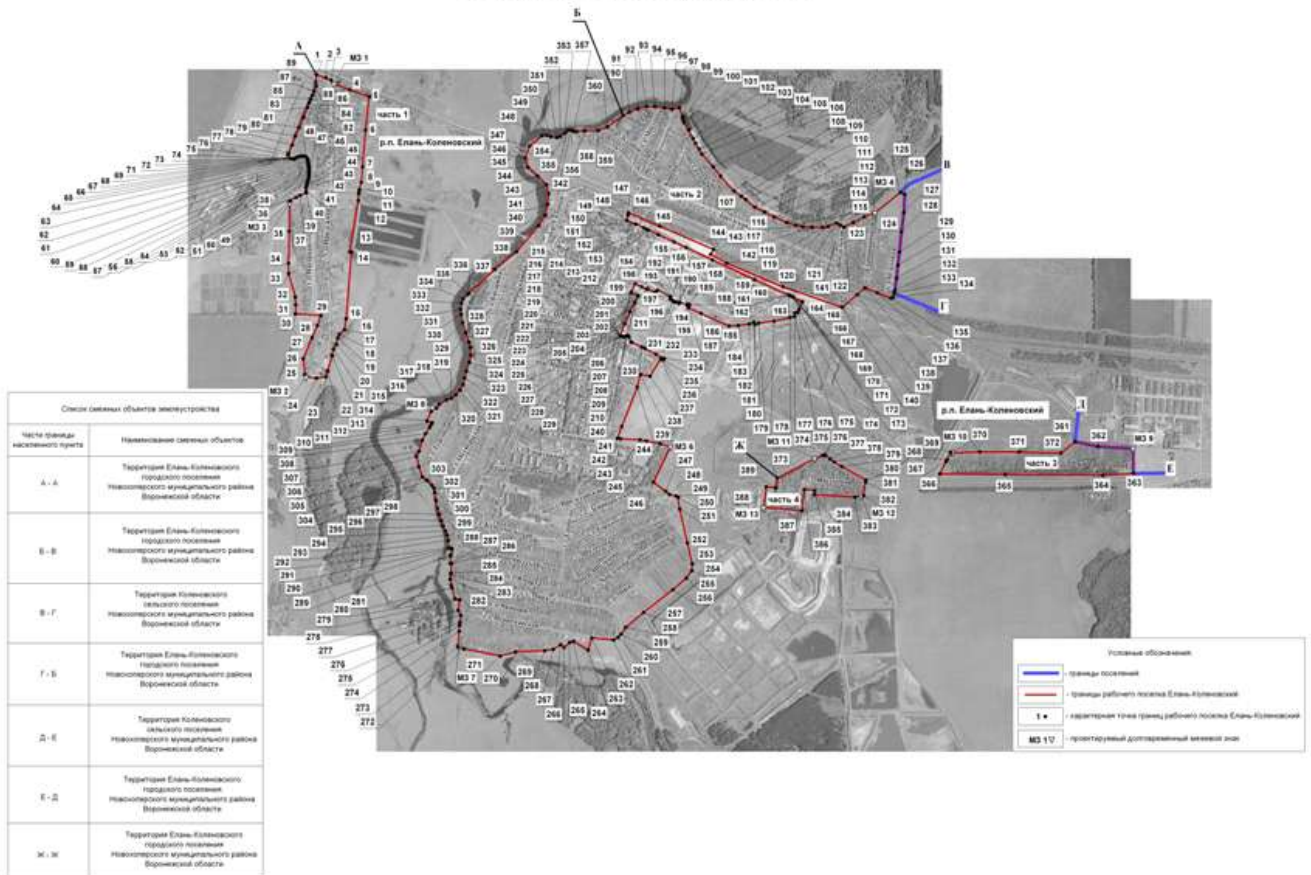
345	459038.10	2226516.71
346	459087.03	2226502.22
347	459149.39	2226526.15
348	459205.14	2226592.00
349	459207.57	2226616.63
350	459199.21	2226636.39
351	459194.41	2226669.39
352	459201.30	2226687.60
353	459219.18	2226711.83
354	459233.76	2226728.50
355	459235.31	2226744.44
356	459228.16	2226756.60
357	459225.85	2226772.36
358	459231.65	2226817.23
359	459232.59	2226887.85
360	459251.37	2226938.81
90	459312.05	2227021.22
361	457583.86	2229417.54
362	457559.12	2229538.53
M3 9	457547.55	2229723.90
363	457416.20	2229726.48
364	457406.69	2229565.09
365	457409.98	2229046.97
366	457414.15	2228700.07
367	457479.71	2228733.94
368	457489.69	2228739.10
369	457525.16	2228757.43
M3 10	457525.90	2228764.53
370	457531.14	2228911.59
371	457530.70	2229120.95
372	457523.71	2229340.66
361	457583.86	2229417.54
373	457391.95	2227838.99
M3 11	457494.80	2228036.58
374	457511.45	2228078.27
375	457515.94	2228088.63
376	457511.34	2228093.84
377	457492.30	2228118.08
378	457477.49	2228139.69
379	457452.12	2228179.88
380	457380.66	2228307.92
381	457370.96	2228306.03
382	457297.62	2228295.52
M3 12	457297.16	2228285.45
383	457291.24	2228250.22
384	457304.19	2228035.49
385	457326.12	2228037.01
386	457330.90	2227981.63
387	457219.49	2227969.47

M3 13	457234.03	2227765.12
388	457345.60	2227780.45
389	457340.12	2227831.25
373	457391.95	2227838.99



Территория рабочего поселка Елань-Коленовский Елань-Коленовского городского поселения  
Новохоперского муниципального района Воронежской области

План границ объекта землеустройства



Директор ООО НПО «ГеоГИС»

Подрезов П.И.

« » 2012г.

Масштаб 1:10000

Приложение  
к генеральному плану  
Елань-Коленовского сельского поселения  
Новохопёрского муниципального района  
Воронежской области

ГРАФИЧЕСКОЕ ОПИСАНИЕ МЕСТОПОЛОЖЕНИЯ ГРАНИЦ  
НАСЕЛЕННОГО ПУНКТА  
ПОСЁЛКА СОГЛАСИЕ

(откорректировано по сведениям содержащимся в ЕГРН)

ГРАФИЧЕСКОЕ ОПИСАНИЕ  
местоположения границ населенного пункта  
посёлок Согласие Елань-Коленовского городского поселения  
Новохопёрского муниципального района

(наименование объекта, местоположение границ которого описано  
(далее - объект))

Раздел 1

Сведения об объекте		
№ п/п	Характеристики объекта	Описание характеристик
1	2	3
1	Местоположение объекта	Воронежская область, Новохопёрский муниципальный район, Елань-Коленовское городское поселение, посёлок Согласие
2	Площадь объекта $\pm$ величина погрешности определения площади ( $P \pm \Delta P$ )	38072 $\pm$ -68 м <sup>2</sup>
3	Иные характеристики объекта	-

Раздел 2

Сведения о местоположении границ объекта

1. Система координат: -

2. Сведения о характерных точках границ объекта

Обозначение характерных точек границ	Координаты, м		Метод определения координат характерной точки	Средняя квадратическая погрешность положения характерной точки (Mt), м	Описание обозначения точки на местности (при наличии)
	X	Y			
1	2	3	4	5	6
-	-	-	-	-	-

3. Сведения о характерных точках части (частей) границы объекта

Обозначение характерных точек части границы	Координаты, м		Метод определения координат характерной точки	Средняя квадратическая погрешность положения характерной точки (Mt), м	Описание обозначения точки на местности (при наличии)
	X	Y			
1	2	3	4	5	6

Часть №

-	-	-	-	-	-
---	---	---	---	---	---

Раздел 3

Сведения о местоположении измененных (уточненных) границ объекта

1. Система координат: МСК - 36, зона 1

2. Сведения о характерных точках границ объекта

Обозначение характерных точек границ	Существующие		Измененные		Метод определения координат характерной точки	Средняя квадратическая погрешность положения характерной точки (Mt), м	Описание обозначения точки на местности (при наличии)
	X	Y	X	Y			
1	2	3	4	5	6	7	8
1	456828.90	2225226.10	-	-	Аналитический	0.1	-
2	456828.40	2225274.60	-	-	Аналитический	0.1	-
3	456813.90	2225287.69	-	-	Аналитический	0.1	-
4	456772.20	2225289.79	-	-	Аналитический	0.1	-
5	456748.20	2225291.20	-	-	Аналитический	0.1	-
6	456719.70	2225289.79	-	-	Аналитический	0.1	-
7	456684.40	2225280.49	-	-	Аналитический	0.1	-
8	456640.50	2225289.00	-	-	Аналитический	0.1	-
9	456578.70	2225300.70	-	-	Аналитический	0.1	-
10	456571.60	2225294.59	-	-	Аналитический	0.1	-
11	456569.10	2225283.30	-	-	Аналитический	0.1	-
12	456552.80	2225285.10	-	-	Аналитический	0.1	-
13	456521.90	2225287.99	-	-	Аналитический	0.1	-
14	456496.10	2225287.50	-	-	Аналитический	0.1	-
15	456485.70	2225283.60	-	-	Аналитический	0.1	-
16	456464.70	2225274.49	-	-	Аналитический	0.1	-
17	456458.30	2225221.09	-	-	Аналитический	0.1	-
18	456455.10	2225187.90	-	-	Аналитический	0.1	-
19	456477.20	2225185.00	-	-	Аналитический	0.1	-
20	456493.80	2225181.19	-	-	Аналитический	0.1	-
21	456514.10	2225177.50	-	-	Аналитический	0.1	-
22	456594.70	2225163.00	-	-	Аналитический	0.1	-
23	456615.00	2225160.00	-	-	Аналитический	0.1	-
24	456638.00	2225156.29	-	-	Аналитический	0.1	-
25	456666.80	2225148.49	-	-	Аналитический	0.1	-
26	456699.20	2225158.00	-	-	Аналитический	0.1	-
27	456714.30	2225162.89	-	-	Аналитический	0.1	-
28	456715.30	2225172.79	-	-	Аналитический	0.1	-
29	456708.80	2225178.79	-	-	Аналитический	0.1	-
30	456717.60	2225183.70	-	-	Аналитический	0.1	-
31	456718.60	2225200.00	-	-	Аналитический	0.1	-
32	456726.00	2225205.40	-	-	Аналитический	0.1	-
33	456726.40	2225239.99	-	-	Аналитический	0.1	-
34	456743.00	2225239.20	-	-	Аналитический	0.1	-
35	456746.30	2225225.89	-	-	Аналитический	0.1	-
36	-	-	456789.70	2225225.89	Аналитический	0.1	-
1	456828.90	2225226.10	-	-	Аналитический	0.1	-



# посёлок Согласие

