



**Общество с ограниченной ответственностью
«НК-проект инжиниринг»**

Область, республика, край	Воронежская
Район	
Город (др. поселение)	Воронеж
Район города	Ленинский
улица	Свободы, 73, оф.331
телефон	т. (473) 2- 777-195, 2-777-196

Приложение к Тому I

**«Положение о территориальном планировании»
генерального плана
Елань-Коленовского городского поселения Новохоперского
муниципального района Воронежской области**

Сведения о границах населенного пункта поселка Горелые Ольхи
(текстовое описание местоположения границ населенного пункта, перечень координат
характерных точек границ населенного пункта, графическое описание местоположения
границ населенного пункта)

ОПИСАНИЕ МЕСТОПОЛОЖЕНИЯ ГРАНИЦ

Граница населенного пункта поселка Горелые Ольхи Елань-Коленовского городского поселения
Новохоперского муниципального района Воронежской области
(наименование объекта, местоположение границ которого описано (далее - объект))

Раздел 1

Сведения об объекте

Сведения об объекте		
№ п/п	Характеристики объекта	Описание характеристик
1	2	3
1	Местоположение объекта	397431, Воронежская обл, Новохоперский р-н, Елань-Коленовское г/п, Горелые Ольхи п
2	Площадь объекта +/- величина погрешности определения площади (Р+/- Дельта Р)	78536 кв.м ± 63 кв.м
3	Иные характеристики объекта	—

Раздел 2

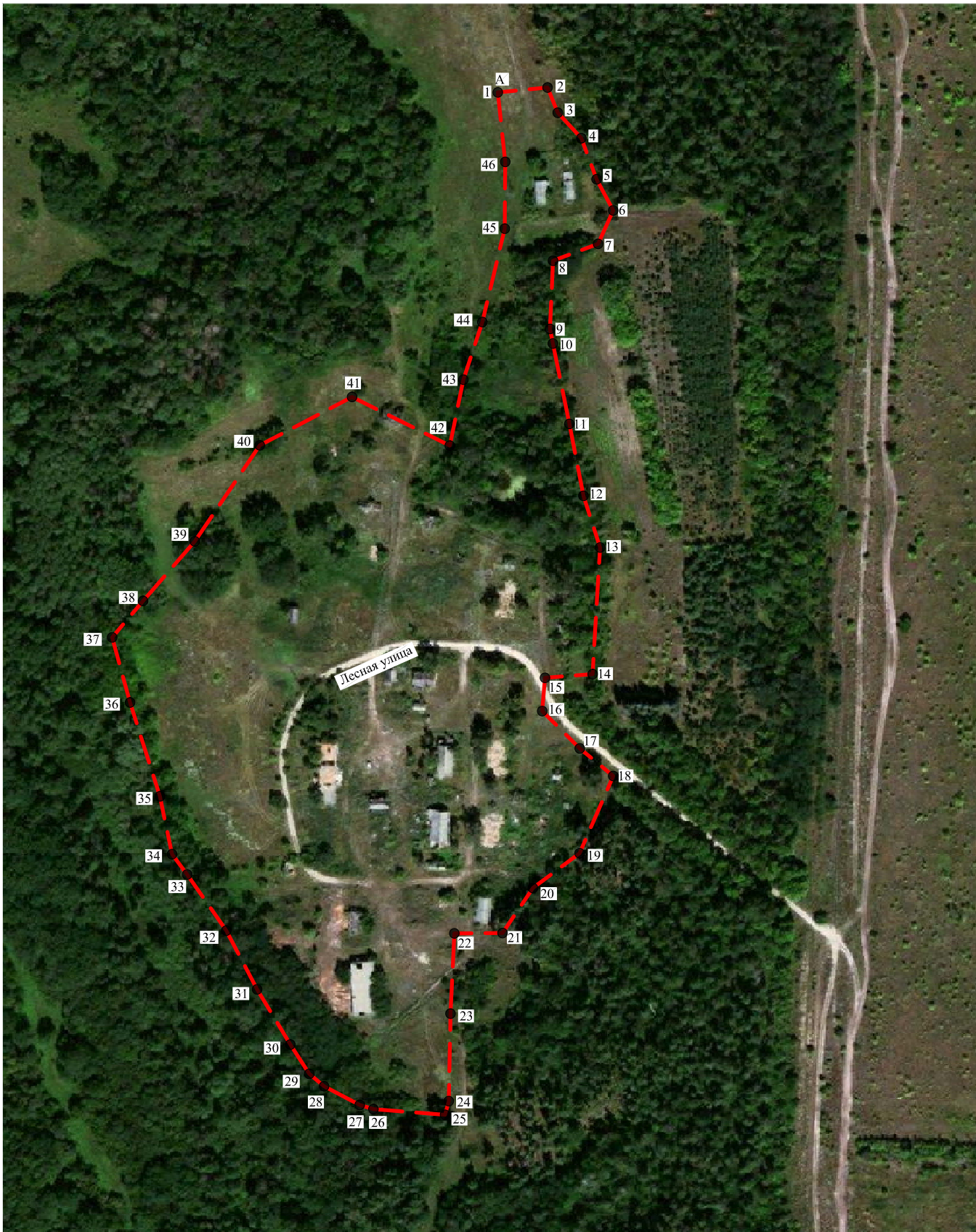
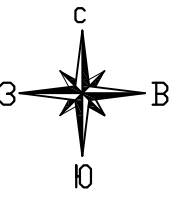
Сведения о местоположении границ объекта					
1. Система координат <u>МСК-36, зона 2</u>					
2. Сведения о характерных точках границ объекта					
Обозначение характерных точек границ	Координаты, м		Метод определения координат характерной точки	Средняя квадратическая погрешность положения характерной точки (M_t), м	Описание обозначения точки на местности (при наличии)
	X	Y			
1	2	3	4	5	6
1	460593.50	2228642.59	Аналитический метод	0.10	–
2	460596.20	2228669.79	Аналитический метод	0.10	–
3	460582.40	2228675.39	Аналитический метод	0.10	–
4	460568.50	2228688.29	Аналитический метод	0.10	–
5	460546.00	2228696.58	Аналитический метод	0.10	–
6	460529.00	2228705.69	Аналитический метод	0.10	–
7	460510.70	2228697.39	Аналитический метод	0.10	–
8	460501.50	2228672.79	Аналитический метод	0.10	–
9	460464.20	2228671.09	Аналитический метод	0.10	–
10	460456.20	2228672.69	Аналитический метод	0.10	–
11	460412.30	2228681.69	Аналитический метод	0.10	–
12	460373.00	2228689.39	Аналитический метод	0.10	–
13	460344.70	2228698.49	Аналитический метод	0.10	–
14	460275.50	2228694.39	Аналитический метод	0.10	–
15	460273.50	2228668.39	Аналитический метод	0.10	–
16	460255.29	2228666.89	Аналитический метод	0.10	–
17	460234.90	2228687.39	Аналитический метод	0.10	–
18	460219.80	2228705.69	Аналитический метод	0.10	–
19	460177.61	2228687.29	Аналитический метод	0.10	–
20	460158.61	2228661.80	Аналитический метод	0.10	–
21	460134.00	2228645.19	Аналитический метод	0.10	–
22	460133.80	2228618.88	Аналитический метод	0.10	–
23	460089.90	2228616.79	Аналитический метод	0.10	–
24	460042.10	2228615.79	Аналитический метод	0.10	–
25	460034.60	2228613.78	Аналитический метод	0.10	–
26	460037.70	2228574.69	Аналитический метод	0.10	–
27	460040.00	2228567.19	Аналитический метод	0.10	–
28	460050.20	2228547.69	Аналитический метод	0.10	–
29	460057.00	2228539.59	Аналитический метод	0.10	–
30	460073.00	2228529.29	Аналитический метод	0.10	–
31	460103.20	2228511.09	Аналитический метод	0.10	–
32	460135.30	2228494.29	Аналитический метод	0.10	–
33	460166.00	2228472.89	Аналитический метод	0.10	–
34	460177.10	2228464.59	Аналитический метод	0.10	–
35	460208.70	2228457.99	Аналитический метод	0.10	–
36	460260.00	2228441.69	Аналитический метод	0.10	–
37	460295.60	2228431.89	Аналитический метод	0.10	–
38	460315.50	2228448.79	Аналитический метод	0.10	–
39	460348.10	2228477.09	Аналитический метод	0.10	–
40	460400.60	2228512.59	Аналитический метод	0.10	–
41	460427.00	2228562.99	Аналитический метод	0.10	–
42	460400.40	2228616.39	Аналитический метод	0.10	–
43	460436.50	2228623.79	Аналитический метод	0.10	–
44	460468.00	2228634.18	Аналитический метод	0.10	–
45	460519.00	2228646.39	Аналитический метод	0.10	–
46	460555.50	2228646.69	Аналитический метод	0.10	–
1	460593.50	2228642.59	Аналитический метод	0.10	–
3. Сведения о характерных точках части (частей) границы объекта					
Обозначение	Координаты, м		Метод определения	Средняя	Описание

характерных точек части границы	X	Y	координат характерной точки	квадратическая погрешность положения характерной точки (M _t), м	обозначения точки на местности (при наличии)
1	2	3	4	5	6
–	–	–	–	–	–

Текстовое описание местоположения границ объекта

Прохождение границы		Описание прохождения границы
от точки	до точки	
1	2	3
1	2	проходит по степной растительности, пересекает грунтовую дорогу в восточном направлении.
2	3	проходит по степной растительности в юго-восточном направлении.
3	4	проходит по лесному массиву в юго-восточном направлении.
4	5	проходит по лесному массиву в юго-восточном направлении.
5	6	проходит по лесному массиву в юго-восточном направлении.
6	7	проходит по лесному массиву, по степной растительности в юго-западном направлении.
7	8	проходит по древесно-кустарниковой растительности в юго-западном направлении.
8	9	проходит по древесно-кустарниковой растительности в южном направлении.
9	10	проходит по древесно-кустарниковой растительности в юго-восточном направлении.
10	11	проходит по древесно-кустарниковой растительности в юго-восточном направлении.
11	12	проходит по древесно-кустарниковой растительности в юго-восточном направлении.
12	13	проходит по древесно-кустарниковой растительности в юго-восточном направлении.
13	14	проходит по древесно-кустарниковой растительности в южном направлении.
14	15	проходит по древесно-кустарниковой растительности, по степной растительности в западном направлении.
15	16	проходит по степной растительности, пересекает грунтовую дорогу в юго-западном направлении.
16	17	проходит по степной растительности в юго-восточном направлении.
17	18	проходит по степной растительности, по древесно-кустарниковой растительности в юго-восточном направлении.
18	19	проходит по лесному массиву в юго-западном направлении.
19	20	проходит по лесному массиву в юго-западном направлении.
20	21	проходит по лесному массиву в юго-западном направлении.
21	22	проходит по степной растительности в западном направлении.
22	23	проходит по степной растительности, по древесно-кустарниковой растительности в южном направлении.
23	24	проходит по степной растительности, по древесно-кустарниковой растительности в южном направлении.
24	25	проходит по древесно-кустарниковой растительности в юго-западном направлении.
25	26	проходит по лесному массиву в западном направлении.
26	27	проходит по лесному массиву в северо-западном направлении.
27	28	проходит по лесному массиву в северо-западном направлении.
28	29	проходит по лесному массиву в северо-западном направлении.
29	30	проходит по лесному массиву в северо-западном направлении.
30	31	проходит по лесному массиву в северо-западном направлении.
31	32	проходит по лесному массиву в северо-западном направлении.
32	33	проходит по лесному массиву в северо-западном направлении.
33	34	проходит по лесному массиву в северо-западном направлении.
34	35	проходит по лесному массиву в северном направлении.
35	36	проходит по лесному массиву в северо-западном направлении.
36	37	проходит по лесному массиву в северо-западном направлении.
37	38	проходит по лесному массиву в северо-восточном направлении.
38	39	проходит по лесному массиву, по травянистой растительности в северо-восточном направлении.
39	40	проходит по древесно-кустарниковой растительности, по степной растительности в северо-восточном направлении.
40	41	проходит по древесно-кустарниковой растительности, по степной растительности в северо-восточном направлении.

41	42	проходит по степной растительности, по древесно-кустарниковой растительности в юго-восточном направлении.
42	43	проходит по древесно-кустарниковой растительности в северном направлении.
43	44	проходит по древесно-кустарниковой растительности в северо-восточном направлении.
44	45	проходит по древесно-кустарниковой растительности, по травянистой растительности в северо-восточном направлении.
45	46	проходит по травянистой растительности в северном направлении.
46	1	проходит по степной растительности в северном направлении.



ОПИСАНИЕ МЕСТОПОЛОЖЕНИЯ
ГРАНИЦ


Графическое описание
местоположения границ населенного
пункта
п.Горелые Ольхи Елань-Коленовского
сельского поселения
Новохопёрского муниципального
района Воронежской области
(наименование объекта)

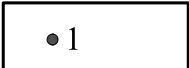
Раздел 4

План границ объекта

Масштаб 1:3000

Условные обозначения:

 - проектируемая граница поселка Горелые Ольхи

 1 -характерная точка границы поселка Горелые Ольхи

Список смежных объектов

Части границы населенного пункта	Наименование смежных объектов
А-А	Территория Елань-Коленовского сельского поселения Новохопёрского муниципального района

Ген. директор ООО «НК-проект инжиниринг»

Н.А.Коржов





**Общество с ограниченной ответственностью
«НК-проект инжиниринг»**

Область, республика, край	<u>Воронежская</u>
Район	<u></u>
Город (др. поселение)	<u>Воронеж</u>
Район города	<u>Ленинский</u>
улица	<u>Свободы, 73, оф.331</u>
телефон	<u>т. (473) 2- 777-195, 2-777-196</u>

Приложение к Тому I

**«Положение о территориальном планировании»
генерального плана
Елань-Коленовского городского поселения Новохоперского
муниципального района Воронежской области**

Сведения о границах населенного пункта поселка Согласие
(текстовое описание местоположения границ населенного пункта, перечень координат
характерных точек границ населенного пункта, графическое описание местоположения
границ населенного пункта)

ОПИСАНИЕ МЕСТОПОЛОЖЕНИЯ ГРАНИЦ

Граница населенного пункта поселка Согласие Елань-Коленовского городского поселения
Новохоперского муниципального района Воронежской области
(наименование объекта, местоположение границ которого описано (далее - объект))

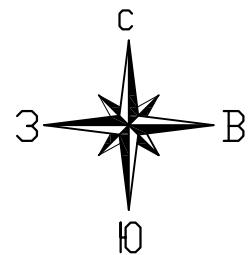
Раздел 1

Сведения об объекте

Сведения об объекте		
№ п/п	Характеристики объекта	Описание характеристик
1	2	3
1	Местоположение объекта	397431, Воронежская обл, Новохоперский р-н, Елань-Коленовское г/п, Согласие п
2	Площадь объекта +/- величина погрешности определения площади (P+/- Дельта P)	38069 кв.м ± 47 кв.м
3	Иные характеристики объекта	—

Раздел 2

Сведения о местоположении границ объекта					
1. Система координат <u>МСК-36, зона 2</u>					
2. Сведения о характерных точках границ объекта					
Обозначение характерных точек границ	Координаты, м		Метод определения координат характерной точки	Средняя квадратическая погрешность положения характерной точки (M_t), м	Описание обозначения точки на местности (при наличии)
	X	Y			
1	2	3	4	5	6
1	456828.90	2225226.10	Аналитический метод	0.10	–
2	456828.40	2225274.60	Аналитический метод	0.10	–
3	456813.90	2225287.69	Аналитический метод	0.10	–
4	456772.20	2225289.79	Аналитический метод	0.10	–
5	456748.20	2225291.20	Аналитический метод	0.10	–
6	456719.70	2225289.79	Аналитический метод	0.10	–
7	456684.40	2225280.49	Аналитический метод	0.10	–
8	456640.50	2225289.00	Аналитический метод	0.10	–
9	456578.70	2225300.70	Аналитический метод	0.10	–
10	456571.60	2225294.59	Аналитический метод	0.10	–
11	456569.10	2225283.30	Аналитический метод	0.10	–
12	456552.80	2225285.10	Аналитический метод	0.10	–
13	456521.90	2225287.99	Аналитический метод	0.10	–
14	456496.10	2225287.50	Аналитический метод	0.10	–
15	456485.70	2225283.60	Аналитический метод	0.10	–
16	456464.70	2225274.49	Аналитический метод	0.10	–
17	456458.30	2225221.09	Аналитический метод	0.10	–
18	456455.10	2225187.90	Аналитический метод	0.10	–
19	456477.20	2225185.00	Аналитический метод	0.10	–
20	456493.80	2225181.19	Аналитический метод	0.10	–
21	456514.10	2225177.50	Аналитический метод	0.10	–
22	456594.70	2225163.00	Аналитический метод	0.10	–
23	456615.00	2225160.00	Аналитический метод	0.10	–
24	456638.00	2225156.29	Аналитический метод	0.10	–
25	456666.80	2225148.49	Аналитический метод	0.10	–
26	456699.20	2225158.00	Аналитический метод	0.10	–
27	456714.30	2225162.89	Аналитический метод	0.10	–
28	456715.30	2225172.79	Аналитический метод	0.10	–
29	456708.80	2225178.79	Аналитический метод	0.10	–
30	456717.60	2225183.70	Аналитический метод	0.10	–
31	456718.60	2225200.00	Аналитический метод	0.10	–
32	456726.00	2225205.40	Аналитический метод	0.10	–
33	456726.40	2225239.99	Аналитический метод	0.10	–
34	456743.00	2225239.20	Аналитический метод	0.10	–
35	456746.30	2225225.89	Аналитический метод	0.10	–
1	456828.90	2225226.10	Аналитический метод	0.10	–
3. Сведения о характерных точках части (частей) границы объекта					
Обозначение характерных точек части границы	Координаты, м		Метод определения координат характерной точки	Средняя квадратическая погрешность положения характерной точки (M_t), м	Описание обозначения точки на местности (при наличии)
	X	Y			
1	2	3	4	5	6
–	–	–	–	–	–
Текстовое описание местоположения границ объекта					
Прохождение границы			Описание прохождения границы		




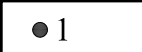
Масштаб 1:2000

ОПИСАНИЕ МЕСТОПОЛОЖЕНИЯ ГРАНИЦ

Графическое описание
местоположения границ населенного
пункта
п.Согласие Елань-Коленовского
городского поселения
Новохопёрского муниципального
района Воронежской области
(наименование объекта)

Раздел 4 План границ объекта

Условные обозначения:

-  - проектируемая граница поселка Согласие
-  1 -характерная точка границы поселка Согласие

Список смежных объектов

Части границы населенного пункта	Наименование смежных объектов
А-А	Территория Елань-Коленовского городского поселения Новохопёрского муниципального района

Ген. директор ООО «НК-проект инжиниринг»

Н.А.Коржов

